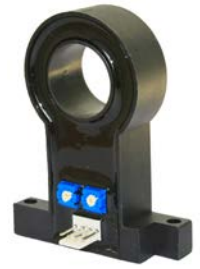


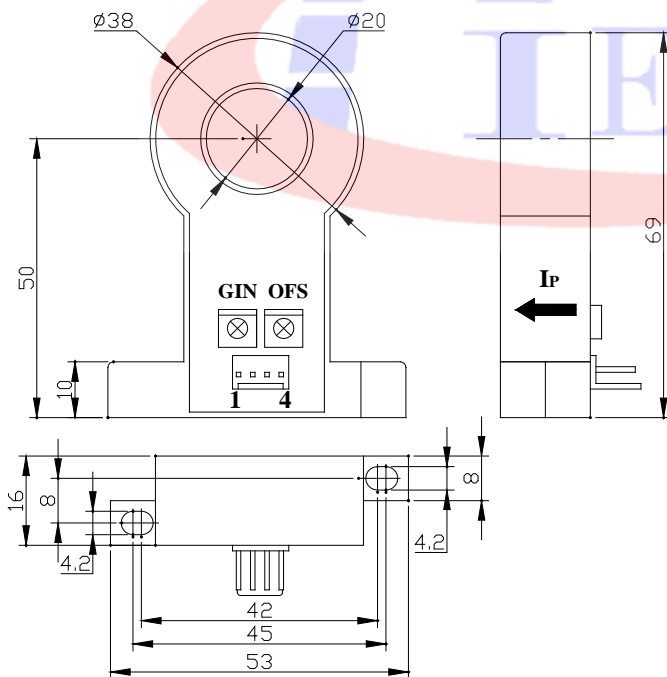
CS500ET5 系列霍尔电流传感器



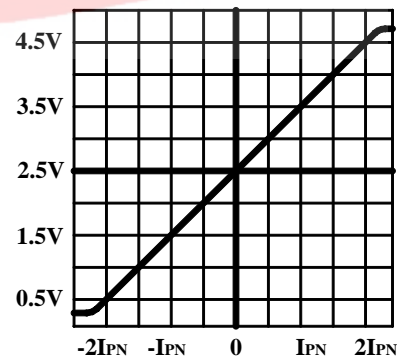
应用霍尔效应开环原理的电流传感器，能在电隔离条件下测量直流、交流、脉冲以及各种不规则波形的电流。

电参数								
	型号	CS050ET5	CS100ET5	CS200ET5	CS300ET5	CS400ET5	CS500ET5	
I_{PN}	原边额定输入电流	50	100	200	300	400	500	A
I_P	原边电流测量范围	0~±100	0~±200	0~±400	0~±600	0~±800	0~±800	A
V_{OUT}	副边额定输出电压	±1(±1%)						V
V_C	电源电压	+5(±5%)						V
I_C	电流消耗	25						mA
V_d	绝缘电压	在原边与副边电路之间 2.5kV 有效值/50Hz/1 分钟						
ϵ_L	线性度	±1						%FS
V_0	零点失调电压	$T_A = 25^\circ\text{C}$	2.5 ± 1%				V	
V_{OM}	磁失调电压	$I_{PN} \rightarrow 0$	< ±20				mV	
V_{OT}	失调电压温漂	$I_{PN}=0 \quad T_A = -25 \sim +85^\circ\text{C}$	< ±0.5				mV/°C	
T_r	响应时间	≤3						μs
f	频带宽度(-3dB)	DC~20						kHz
T_A	工作环境温度	-25~+85						°C
T_S	贮存环境温度	-40~+100						°C
R_L	负载电阻	≥10K						Ω
m	质量(约)	63						g
	标准	Q/320115QHKJ01-2013						

外形尺寸 (mm)



输入电流—输出电压



引脚输出: 1, +5V 2, 0V(电源地) 3, V_{OUT} 4, 0V(电源地) OFS, 零点调节 GIN, 幅度调节

引线输出: 红, +5V 黄, V_{OUT} 黑, 0V(电源地)

使用说明

- 错误的接线可能导致传感器损坏。传感器通电后，当被测电流从传感器箭头方向穿过，即可在输出端测得同相电压值。
- 传感器的输出幅度可根据用户需求进行适当的调节。
- 可按用户需求定制不同额定输入电流和输出电压的传感器。